

معمل الكشف علي السموم و الادمان في المستشفى العالمي

أنشأ عام (2015-2016)

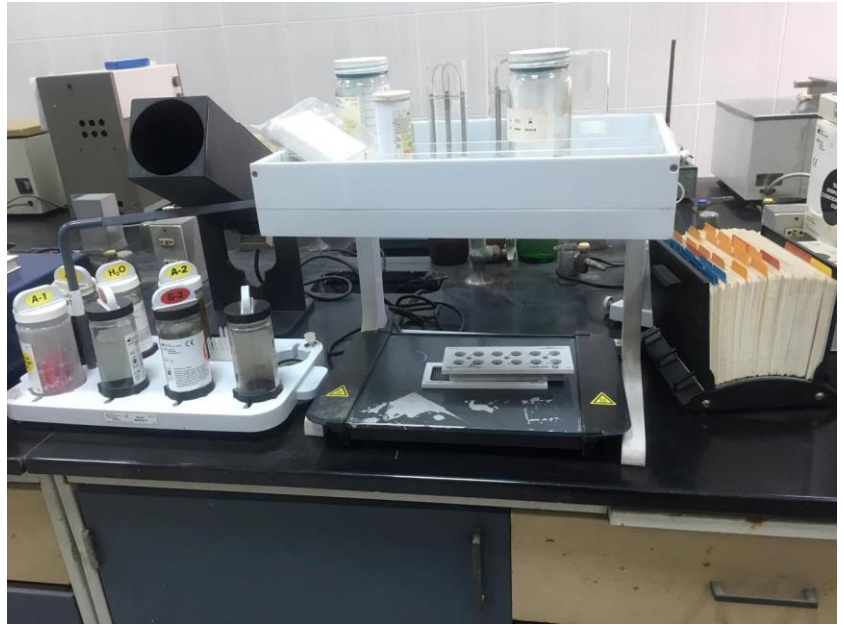
تحت ادارة ا.د ايمان دراز و نائبيها د. دعاء الغزبواوي

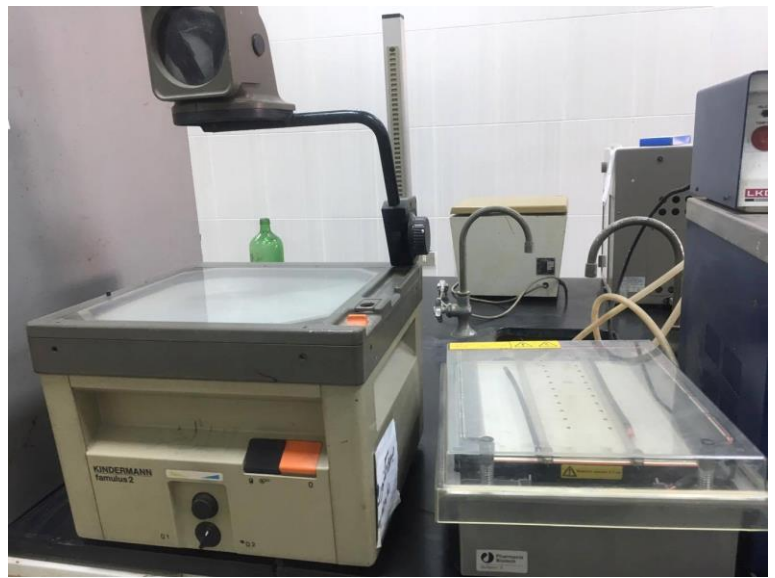
مع العاملين فيها مجموعه من اعضاء هيئه التدريس

و الان تحت إدارة أ.د/ اروى ابو الفضل



معمل ابحاث قسم الطب الشرعي و السموم الإكلينيكية





الاجهزه

- سينترفيوچ ت 5
- سنترفيوچ عجل
- ميزان حساس كهربائي
- ميزان حساس
- جهاز تحليل طيفي ماركة باير الألمانية
- هوت بلات
- ماجنتيك استيرير (العدد 2)
- هزاز شيكر
- فانوس اشعه فيلم واحد
- فرن صغير و كبير
- الكترولفوريسيس
- بروجكتور اوفرهيد
- بروجكتور سليلد
- جهاز لقياس نسبه السموم و العقاقير
- جهاز عرض مجسمات
- جهاز قياس ضغط نوايا العظام
- جهاز تحديد السموم toxlap

مكونات المعامل فى قسم الطب الشرعى و السموم

- ميكروسكوب بينكلار (14)
- ميكروسكوب ابحاث (1)
- استريو ميكروسكوب (1)
- ميكروسكوب الومبس (26)
- ميكروسكوب نوفكس (17)